

1920 hier gebaut kommt die CE 6/8 14270 98-jährig am 4. Feb. 2018 heim nach Oerlikon



Pünktlich um 2 h kommt die Komposition am Bahnhof Seebach an



Erstaunlich geräuschlos rollt sie an und sieht nachts aus wie neu



Diesen historischen Moment möchte auch die Familie nicht verpassen



Eingeschworene trainspotters erleben Spektakel statt Bettwärme



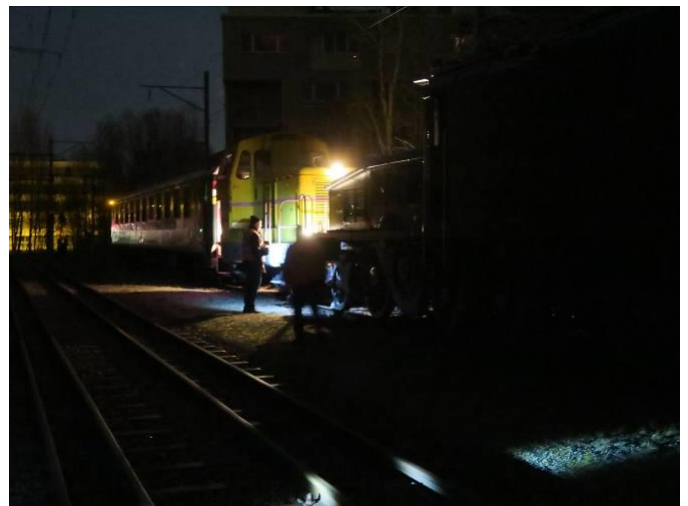
Die letzten Meter aufs Bombardier Gelände erledigt deren Diesellok



Rund 1 km folgt man zu Fuss den beiden Loks auf den Geleisen



Hier wird sie nun einige Monate auf ihr künftiges Zuhause warten



Abschlussarbeiten der SBB-Verantwortlichen nach 2 Nächten Fahrt